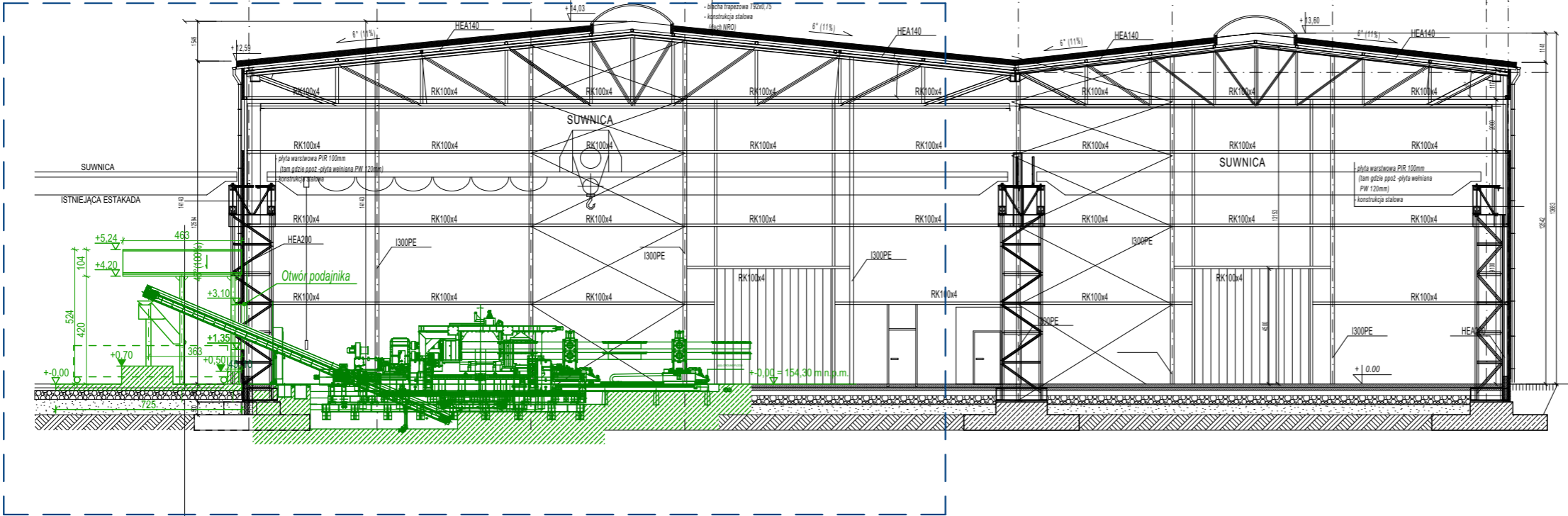


ZAKRES OPRACOWANIA



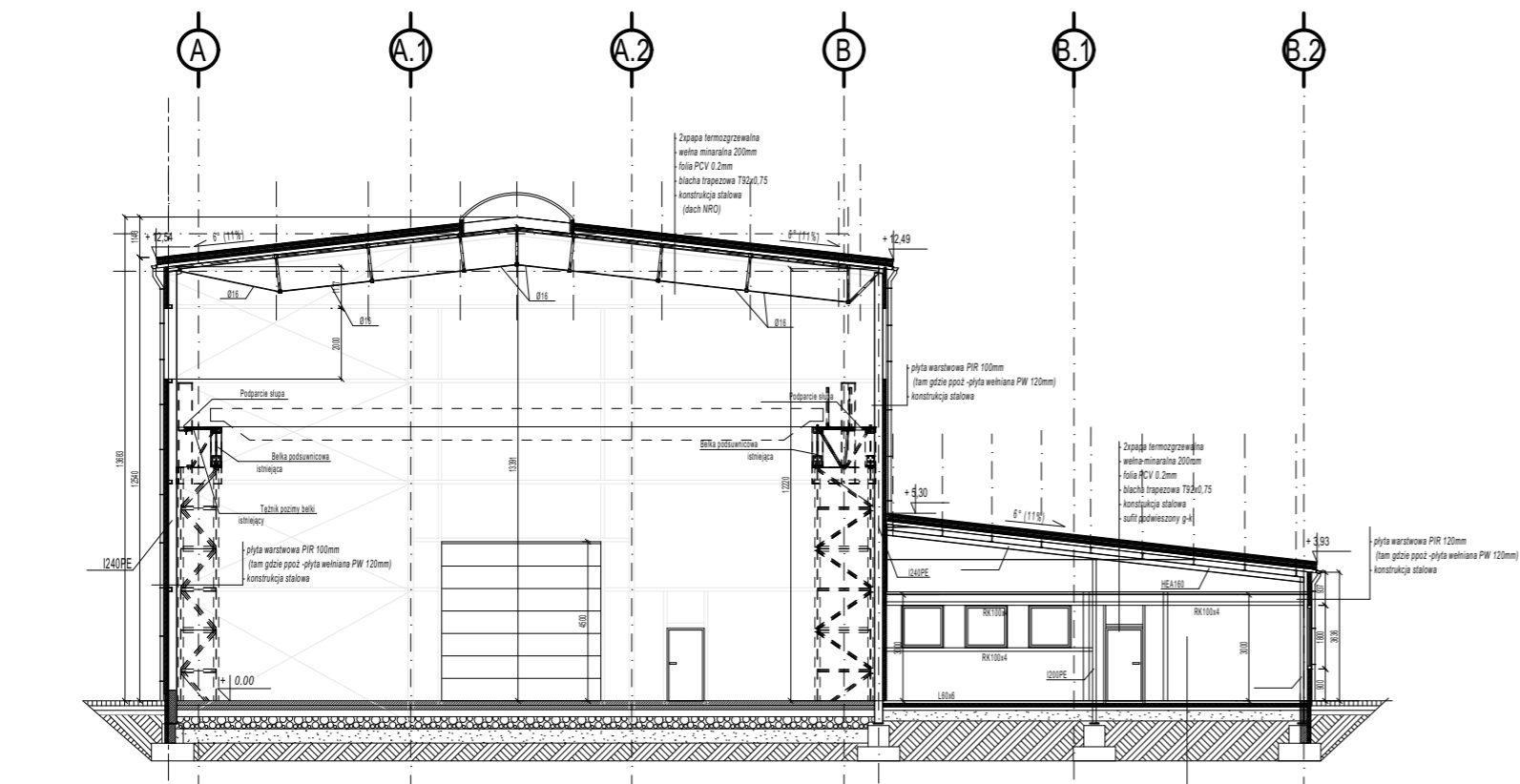
UWAGA:

1. Szczegółowe posadowienie urządzenia do cięcia blachy na projektowanym fundamencie według projektu technicznego.
2. Ze względu na brak jednoznacznych danych w rejonie planowanego posadowienia na zewnątrz układu torowego/płoz, istnieje możliwość kolizji z kanalizacją deszczową wraz ze studzienką. Na podstawie materiałów udostępnionych na etapie projektowania określono orientacyjny przebieg instalacji wewnętrznej i zewnętrznej. W stanie istniejącym brak jest jednak potwierdzonych informacji dotyczących lokalizacji studzienki oraz przebiegu kanalizacji z przykanalikami. W trakcie realizacji robót należy zweryfikować rzeczywisty przebieg kanału deszczowego oraz położenie studzienki i ocenić ich ewentualną kolizję z projektowanym zakresem inwestycji. W przypadku stwierdzenia kolizji należy niezwłocznie powiadomić Projektanta i Nadzór Inwestorski celem uzgodnienia ewentualnych zmian w przebiegu kanalizacji deszczowej.

UWAGI OGÓLNE:

1. Wszystkie wymiary sprawdzić na budowie. Nie skalować wymiarów z rysunku. Wszystkie wymiary podano w [cm]. Rzędne wysokościowe podano w [m]. Wymiarowanie elementów konstrukcyjnych należy przyjmować według projektu konstrukcji.
2. Projekt architektoniczny rozpatrywać z projektami branżowymi.
3. Wszelkie zmiany w projekcie należy każdorazowo uzgodnić z projektantem.
4. Wszelkie wątpliwości, kolizje, niezgodności z pozostałą dokumentacją techniczną należy niezwłocznie zgłosić projektantowi przed rozpoczęciem robót budowlanych.
5. Wszystkie elementy budowlane, konstrukcyjne i wykończeniowe muszą być montowane i wykonywane zgodnie z zapisami Polskiego Prawa, Polskimi Normami, sztuką budowlaną, spełniać wymagania statyczne, wymagania ochrony p-poż i przepisy higieniczno-sanitarne.
6. Wszystkie elementy budowlane, konstrukcyjne i wykończeniowe muszą posiadać odpowiednie i aktualne atesty, certyfikaty, deklaracje zgodności.
7. Wszystkie elementy stalowe zabezpieczyć antykorozyjnie, zgodnie z projektem konstrukcji. Malowanie elementów stalowych ze względu na klasę odporności ogniowej - zgodnie z projektem, o ile projekt zakłada taką konieczność.
8. Wszystkie przebiegia/przebiecia przez ściany i stropy należy zabezpieczyć do wymaganej klasy ppoż. tych elementów.
9. Stałe elementy wyposażenia i wystroju wewnątrz muszą posiadać cechy niepalności, niezapalności lub trudnopalności.

PRZEKRÓJ B-B - STAN PROJEKTOWANY SKALA 1:200



PRZEKRÓJ A-A - STAN PROJEKTOWANY SKALA 1:200

Wszystkie teksty, rysunki, zdjęcia oraz wszystkie inne informacje opublikowane na niniejszych stronach podlegają prawom autorskim firmy BAUREN. Wszelkie kopiowanie, dystrybucja, elektroniczne przetwarzanie oraz przesyłanie zawartości bez zezwolenia firmy jest zabronione.			
obiekt			
Przebudowa budynku hali na potrzeby montażu maszyny do cięcia blachy			
08-110 Siedlce, ul. Terespolska 12			
inwestor			
MOSTOSTAL SIEDLCE Sp. z o.o.			
08-110 Siedlce, ul. Terespolska 12			
	imię i nazwisko	nr upr.	podpis
Projektował	mgr inż. arch. Bożena WITA	696/01	
Projektował	mgr inż. arch. Zbigniew MAZUR	553/01	
Projektował	mgr inż. arch. Karolina WITECKA	24/SLOKK/2023/II	
Sprawdził	mgr inż. arch. Kinga SIEDLACZEK	25/SLOKK/2012/II	
stadium		nr projektu	data
PROJEKT TECHNICZNY		447_16_2025.SK	09.2025
branża		skala	arkusz
ARCHITEKTURA		1:200	
tytuł rysunku			
PRZEKRÓJ - stan projektowany			
BAUREN		nr rysunku	PT.A.03
www.bauren.pl		ul. Świerkłańska 12, 44 - 200 Rybnik tel/fax: 32 422 51 37, e-mail: bauren@bauren.pl	